



C-ITS

Intelligente Mobilität für weniger Verkehrsunfälle

Prof. Gerd Riegelhuth, Susanne Schulz
Die Autobahn GmbH des Bundes



Daten und Fakten



ca. 13.000 km Streckenlänge



Zentrale der Autobahn GmbH in Berlin



10 Niederlassungen



42 Außenstellen



Verkehrszentrale Deutschland und 8 regionale Verkehrszentralen

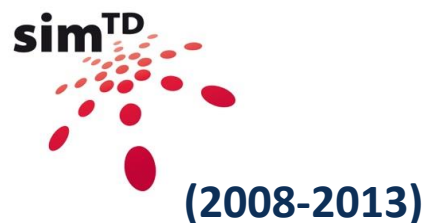


178 Autobahnmeistereien



16 Fachcenter für Informationstechnik und -sicherheit

Europäische Dimension



Europa

IVS-Richtlinie der Europäischen Union

Deutschland

Nationaler IVS-Aktionsplan
Straße

Intelligente Verkehrssysteme
Gesetz - IVSG

Optimale Nutzung von Straßen-, Verkehrs- und Reisedaten

Europaweite Koordinierung von Verkehrstelematik

Sicherheit und Gefahrenabwehr durch Fahrerassistenzsysteme

Integration von Fahrzeug und Verkehrsinfrastruktur

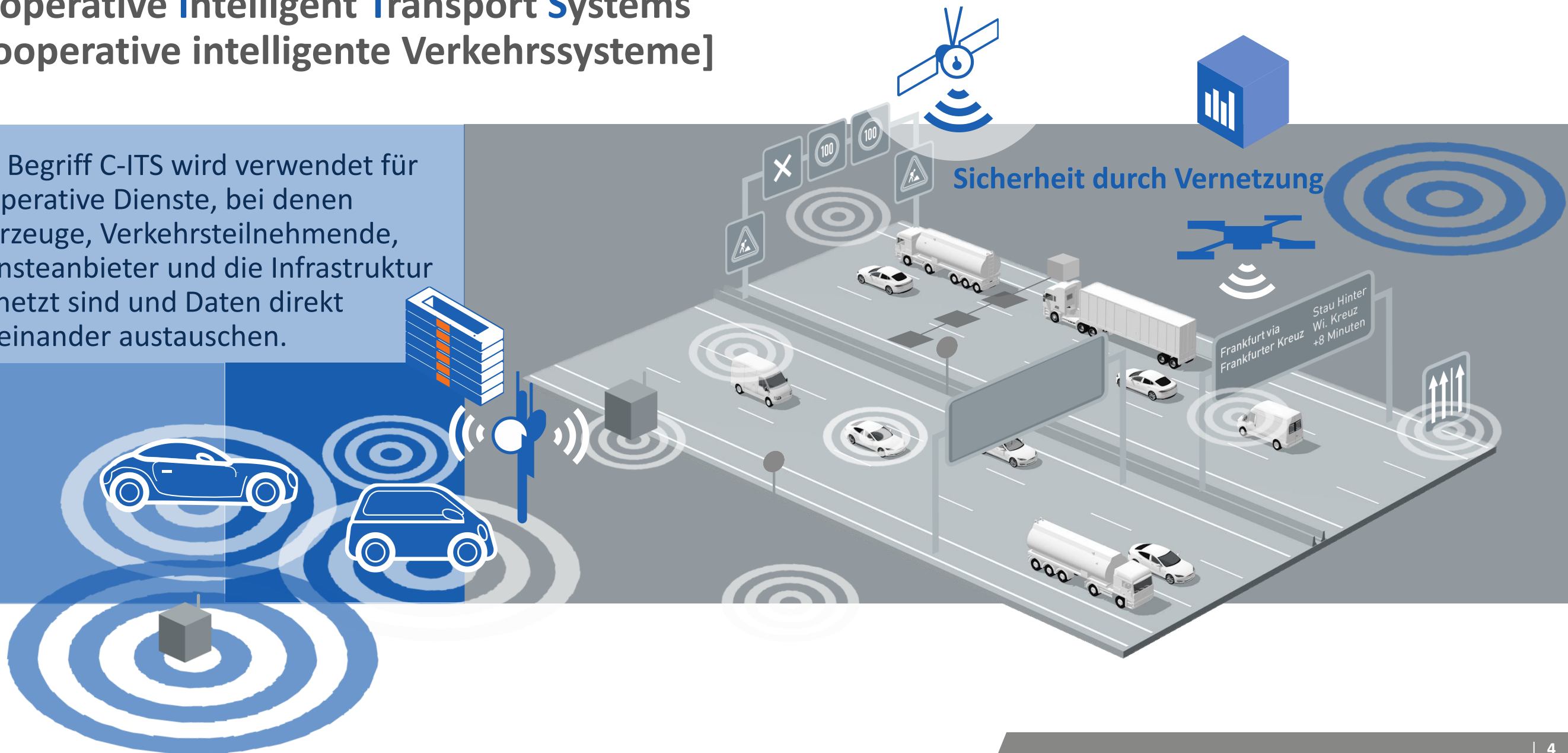
Klärung von Datenschutz und Haftungsfragen

Kontinuität der IVS-Dienste in Europa


C-ITS

Cooperative Intelligent Transport Systems [Kooperative intelligente Verkehrssysteme]

Der Begriff C-ITS wird verwendet für kooperative Dienste, bei denen Fahrzeuge, Verkehrsteilnehmende, Diensteanbieter und die Infrastruktur vernetzt sind und Daten direkt miteinander austauschen.



Unfallgeschehen an Tagesbaustellen



rd. 300.000
Tagesbaustellen
pro Jahr auf
deutschen
Autobahnen



ca. 815 Unfälle pro Jahr
an Tagesbaustellen^[1]



3 Unfallmuster

- Aufprall auf Absperrung
- Kollision beim Fahrstreifenwechsel
- Auffahren auf andere Fahrzeuge



[1]: Bundesministerium für Digitales und Verkehr BMDV (vorher: Das Bundesministerium für Verkehr und Digitale Infrastruktur - BMVI) (2015). Wirtschaftlichkeitsanalyse von kooperativen fahrbaren Absperrtafeln

Innovativer Lösungsansatz

Fahrzeuge als Sensoren zur
Generierung weiter-
gehender Informationen

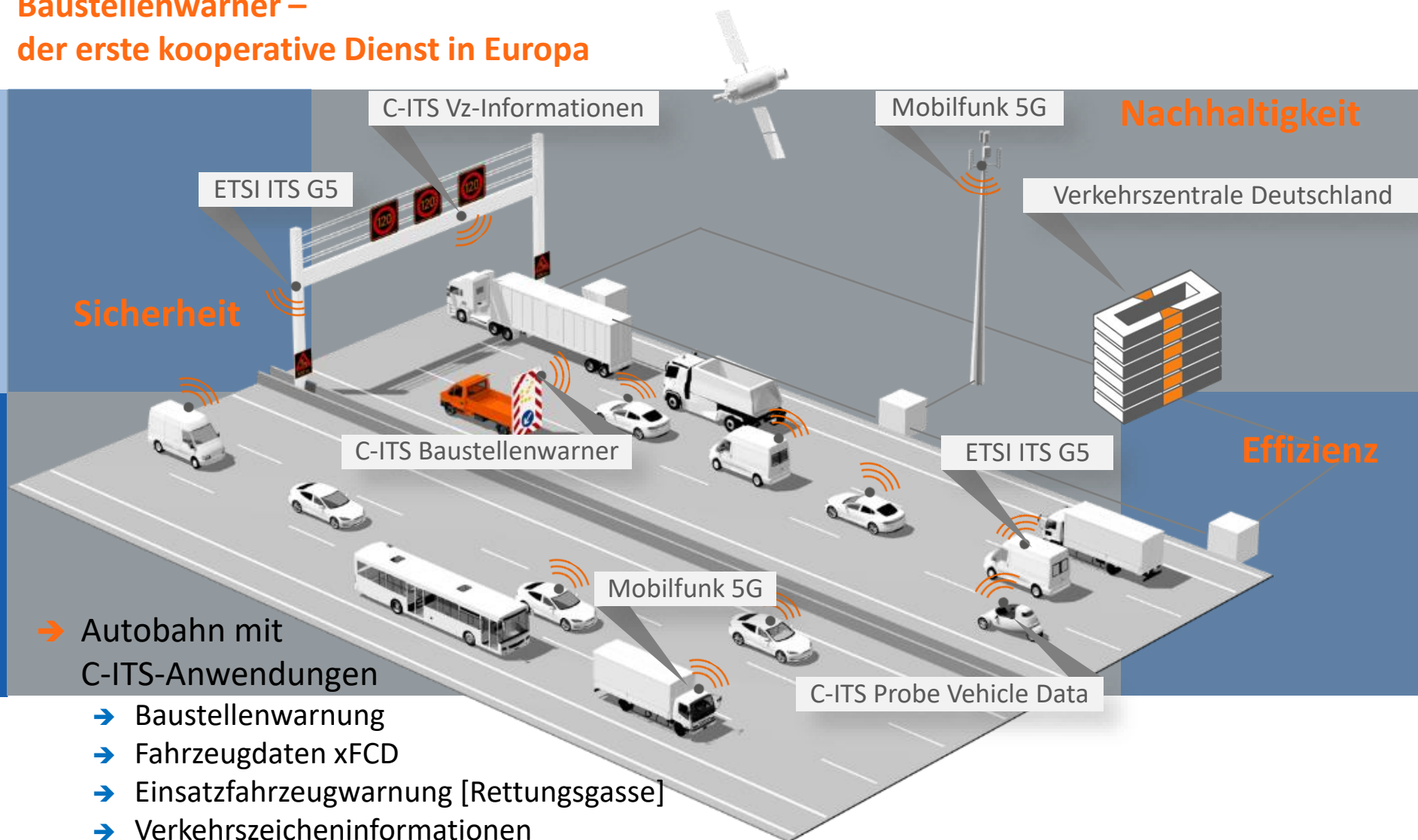


Direktkommunikation mit
Fahrzeugen als Innovation

Direkte Übertragung von
Informationen
in die Fahrzeuge



Baustellenwarner – der erste kooperative Dienst in Europa



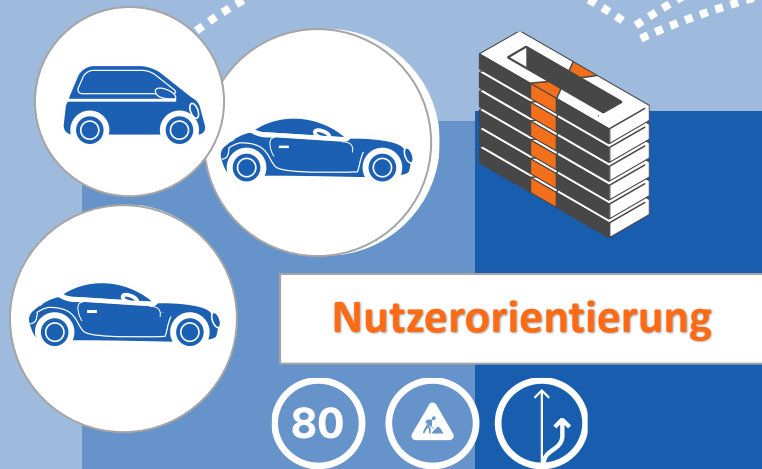
→ Autobahn mit
C-ITS-Anwendungen

- Baustellenwarnung
- Fahrzeugdaten xFCD
- Einsatzfahrzeugwarnung [Rettungsgasse]
- Verkehrszeicheninformationen
- ...

Im Einklang mit den Unternehmenszielen der Autobahn GmbH

Mehr als 1 Mio. Fahrzeuge mit WLANp in Europa unterwegs.

Einstieg in die Direktkommunikation
zwischen Fahrzeugen und
Infrastruktur



Nachhaltigkeit



Übertragbarkeit

Innovation



Herausforderungen

Grundlage für das automatisierte/autonome Fahren...

Automatisierung des Verkehrs

Redundanz und Sicherheit durch C-ITS

Kollektiv
Koordiniert
Kooperativ
Automatisiert



Frühzeitige Information der Verkehrsteilnehmenden.

Vorausschauendes Fahren.

Dadurch **mehr Sicherheit** – weniger schwere Unfälle.

Präzise Informationen über Verkehrsereignisse und Verkehrslage

Effiziente Steuerung des Verkehrs



Vielen Dank und kommen Sie sicher an ...

Prof. Gerd Riegelhuth
Susanne Schulz

Die Autobahn GmbH des Bundes
Geschäftsbereich Verkehrs-
management, Betrieb und Verkehr

Gerd.Riegelhuth@autobahn.de
SusanneElisabeth.Schulz@autobahn.de
C-ITS@autobahn.de

